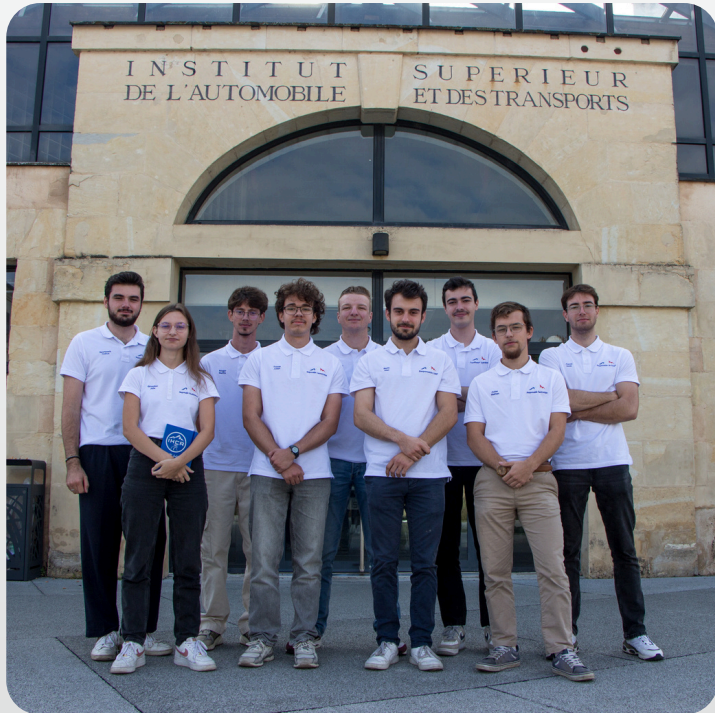


NEWSLETTER

Rentrée 2025

ISAT HILL CLIMB RACING



IHCR 2025-2026

Pour cette année le projet prend une nouvelle direction : produire un véhicule en catégorie CM 2 d'ici 2027.

On repart de zéro ou presque, en gardant la coque et le moteur.

Le reste ? A nous de le concevoir et de le fabriquer !

Vous allez pouvoir suivre l'évolution des différents aspects du projet tout au long de l'année.

Page 2 : Aéro

Page 3 : Châssis-LAS

Page 4 : GMP

Page 5 : Electronique

Page 6 : Salon Equip Auto

Page 7 : Partenaires



Newsletter

-|-



AÉRO

Rentrée 2025

ISAT HILL CLIMB RACING



L'équipe de notre pôle aérodynamique s'est familiarisée avec les logiciels qui leur seront utiles tout au long de l'année. Ils ont également réalisé leur cahier des charges.

Ils se sont occupés de la préparation de la coque pour son transport en vue de la scanner chez des professionnels.

HEXAGON :

En tant que nouveau partenaire, HEXAGON nous apporte un grand soutien en nous permettant d'avoir un scan exploitable de la coque pour les études CFD à venir. Ils ont accueilli une partie de l'équipe pour une démonstration de leur méthode de scan.

-Scanner la coque ✓

-La réparer

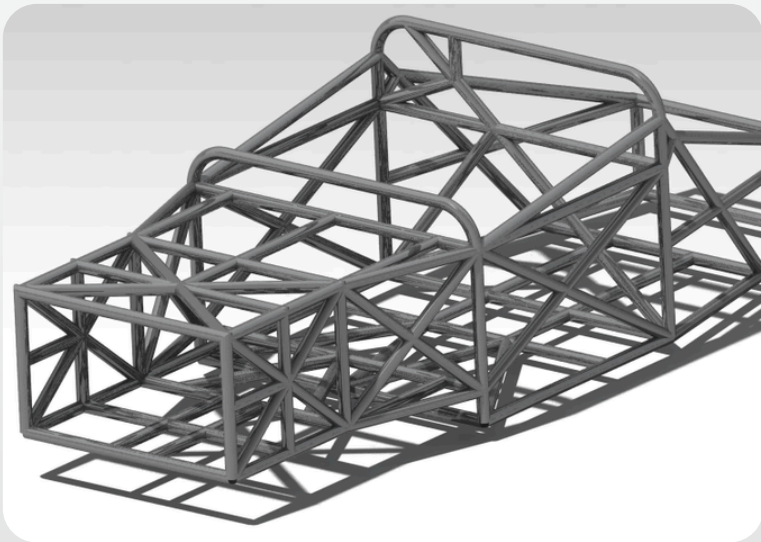
-Conception des éléments
aéro (aileron, diffuseur)



CHÂSSIS-LAS

Rentrée 2025

ISAT HILL CLIMB RACING



CHÂSSIS :

Comme les autres pôles, l'équipe châssis a réalisé son cahier des charges dicté par le règlement de notre catégorie. L'étude de ce règlement est primordiale pour que le châssis soit homologable.

Le reste du mois de septembre a été consacré à la prise en main des outils CAO permettant la conception d'un châssis tubulaire.

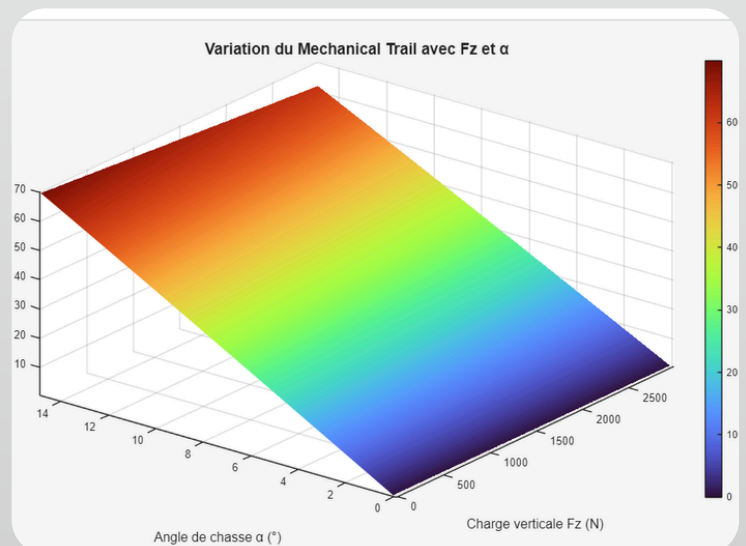
LIAISON AU SOL :

Les membres du pôle LAS ont aussi réalisé le cahier des charges les concernant.

Ils ont commencé par examiner les différents choix de pneumatiques qui s'offrent à nous.

Ils s'attaquent maintenant à l'étude des paramètres qui influenceront la géométrie de nos éléments LAS.

D'autres missions ont débuté, comme le dimensionnement du système de freinage afin de trouver les composants les mieux adaptés, ainsi que l'étude de la direction.





GROUPE MOTOPROPULSEUR :

Pour relancer le projet, le choix a été fait de repartir sur un GMP thermique. C'est donc un moteur de GSX-R 1000 de 2003 qui sera au cœur de notre prototype.

N'ayant pas tourné depuis plusieurs années, une révision approfondie s'impose. Ils travaillent en parallèle avec le pôle électronique à son redémarrage.

Plusieurs missions ont été commencées :

- Dimensionnement du plénum d'admission
- Dimensionnement des collecteurs d'admission et d'échappement
- Etude du refroidissement
- Etude des éléments de transmission

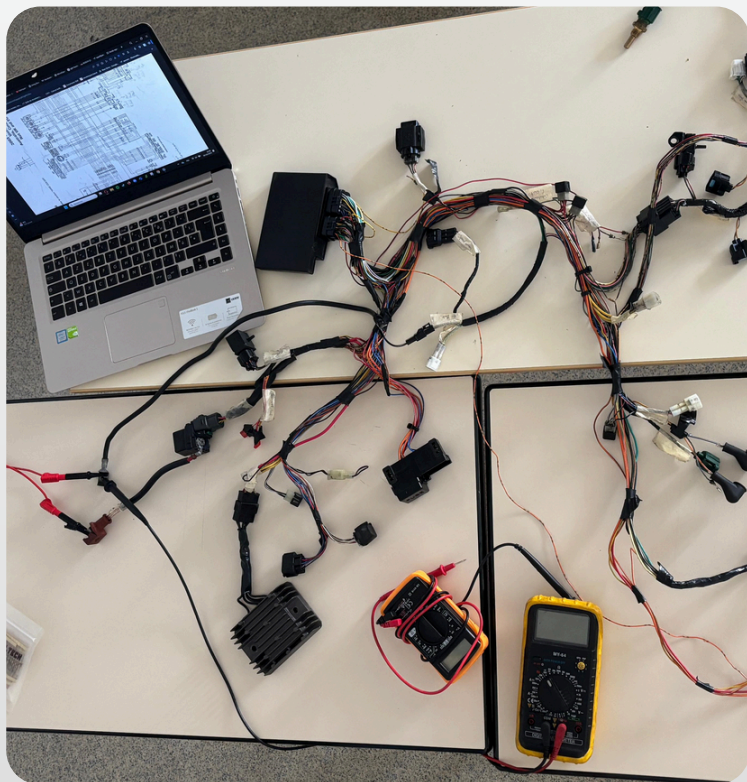


Ils ont également réalisé la découpe de l'ancien châssis afin de récupérer des tubes qui pourront peut-être nous servir.

ÉLECTRONIQUE

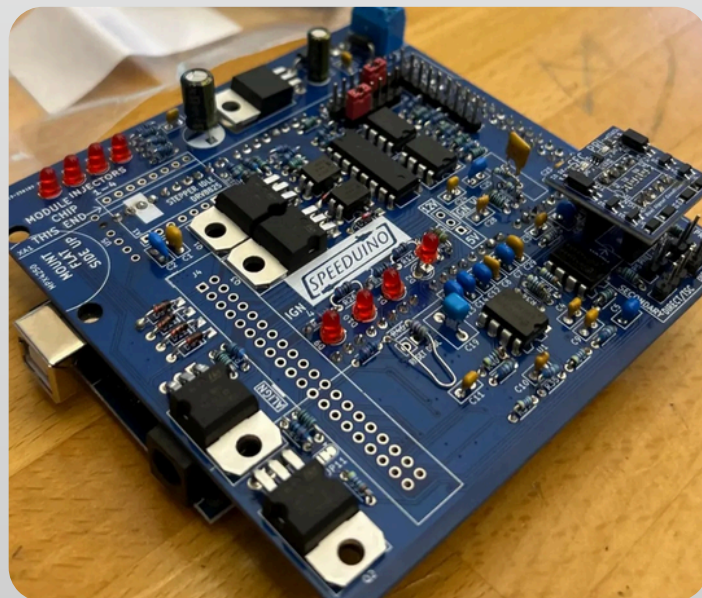
Rentrée 2025

ISAT HILL CLIMB RACING



L'un des paramètres qui empêchait le démarrage du moteur lors des années précédentes est le faisceau électrique. Il a donc fallu tester le faisceau afin d'identifier les causes du problème. L'équipe travaille également au remplacement du calculateur d'origine par un Speeduino. Ils réfléchissent donc à l'intégration de ce nouveau calculateur et des composants nécessaires à son bon fonctionnement.

Un des autres aspects de ce pôle est la mise au point du dashboard. On continue de développer le dashboard existant afin de régler les bugs et d'avoir un affichage plus fluide. L'équipe a étudié par quels moyens les données à afficher seront transmises.



SALON EQUIP AUTO

Rentrée 2025

ISAT HILL CLIMB RACING



Lors de l'édition 2025 du salon Equip Auto, plusieurs membres de notre équipe ont eu l'occasion d'aller à la rencontre de nombreux professionnels de l'automobile. Les exposants viennent du monde entier afin de mettre en avant leurs innovations et promouvoir leur marque. C'est donc le terrain de jeu parfait pour des étudiants engagés dans un projet à la recherche de partenaires et de personnes prêtes à nous soutenir.

Nous avons donc démarché des entreprises dans le but de trouver de futurs partenaires en fonction de nos besoins : des équipementiers, des fournisseurs (pneumatiques, systèmes de freinage, pièces en tout genre) ainsi que certains revendeurs.




EQUIP AUTO  | 50 ANS

Salon

-6-



PARTENAIRES

Rentrée 2025

ISAT HILL CLIMB RACING

Ils soutiennent le projet !



HEXAGON



BRICOMARCHÉ

Merci à eux !

Partenaires

-7-

